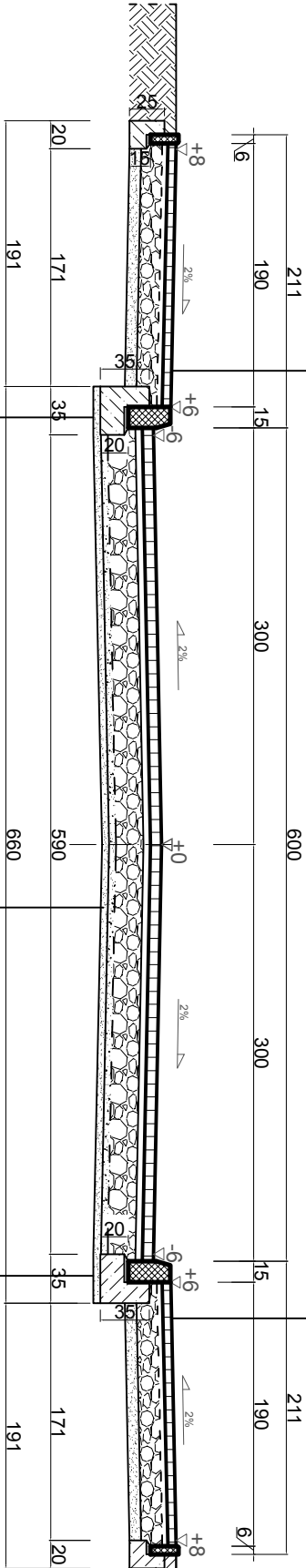


Nawierzchnia chodnika - budowa
Nawierzchnia-Kostka beton. gr.6 cm
na podsypce cem. piask. gr. 5 cm.
Podbudowa zasadnicza gr. 15 cm słab. mech. z krusz. łamanego f. 0/31,5 mm
Warstwa odcinająca gr. 5-6 cm z piasku drobnego różnoziarnistego
Podłoże gruntowe G1/G2 po zdjęciu istniej. nawierzchni

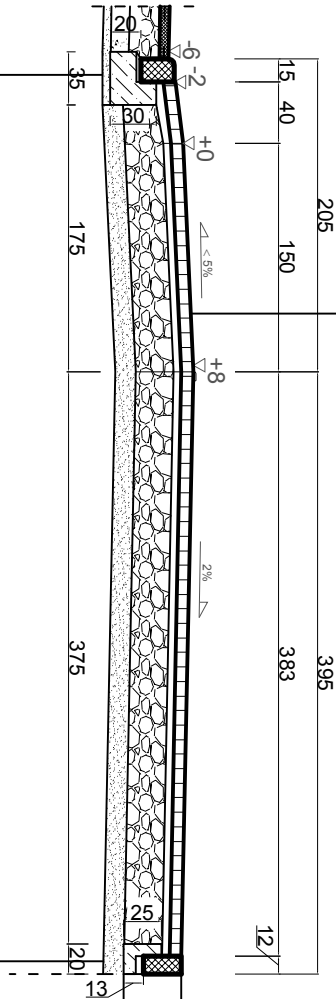
Ul. Stanisławy Walasiewiczówny;  
s=15,0 m , j=6,0 m , ch=2\*2,0 m.  
pz=1,0 m +4,0 ,  
km 0+005 - 0+046 (052)



Obramowanie jezdni SL - budowa
Krawężnik bet. o wym. 15*30cm na ławie (C <sub>15</sub> <sup>12</sup> ) z oporem gr. 15cm

Nawierzchnia jezdni - przebudowa
Nawierzchnia-Kostka beton. gr.8 cm na podsypce cem. piask. gr. 5 cm.
Podbudowa zasadnicza gr. 25 cm słab. mech. z krusz. łamanego f. 0/31,5 mm
Dolna warstwa podbudowy gr. 5 cm kłłhcowo-żwirowa- materiał z odzysku
Warstwa odcinająca gr. 5-6 cm z piasku drobnego różnoziarnistego
Podłoże gruntowe G1/G2 po zdjęciu istniej. nawierzchni kłłhcowo-żwirowej

Obramowanie jezdni SP- budowa
Krawężnik bet. o wym. 15*30cm na ławie (C <sub>15</sub> <sup>12</sup> ) z oporem gr. 15cm



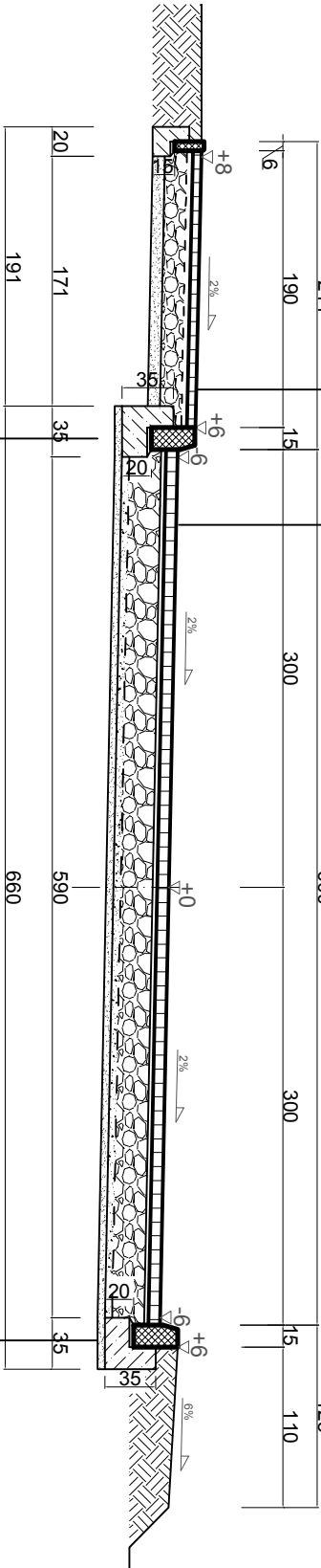
Obramowanie jezdni SP- budowa zjazdu
Krawężnik bet. o wym. 15*22 cm na ławie (C <sub>15</sub> <sup>12</sup> ) z oporem gr. 15cm

Obramowanie zjazdu w linii granicy działki drogowej
Opornik bet. o wym. 12*25 cm na ławie (C <sub>15</sub> <sup>12</sup> ) z oporem gr.8 cm

Nawierzchnia chodnika - budowa
Nawierzchnia-Kostka beton. gr.6 cm
na podsypce cem. piask. gr. 5 cm.
Podbudowa zasadnicza gr. 15 cm słab. mech. z krusz. łamanego f. 0/31,5 mm
Warstwa odcinająca gr. 5-6 cm z piasku drobnego różnoziarnistego
Podłoże gruntowe G1/G2 po zdjęciu istniej. nawierzchni

Nawierzchnia zjazdu - budowa
Nawierzchnia-Kostka beton. gr.8 cm
na podsypce cem. piask. gr. 5 cm.
Podbudowa zasadnicza gr. 25 cm słab. mech. z krusz. łamanego f. 0/31,5 mm
Warstwa odcinająca gr. 10 cm z piasku drobnego różnoziarnistego
Podłoże gruntowe G1/G2 po zdjęciu istniej. nawierzchni


Ul. Stanisławy Walasiewiczówny;  
s=11,0 m , j=6,0 m , chl=2,0 m.  
pz=1,0 m +2,0 m  
km 0+065 (058) - 0+145



Obramowanie jezdni SL - budowa
Krawężnik bet. o wym. 15*30cm na ławie (C <sub>15</sub> <sup>12</sup> ) z oporem gr. 15cm

Obramowanie jezdni SP- budowa
Krawężnik bet. o wym. 15*30cm na ławie (C <sub>15</sub> <sup>12</sup> ) z oporem gr. 15cm

## PROFILE POPRZECZNE DROGI GMINNEJ - KONSTRUKCJA UL. STANISŁAWY WALASIEWICZÓWNY M. GÓRZNO

<div><div></div><div><b>RIWANUS</b> ul. Zabrzeńska 22/6, 61-131 Poznań tel. : +48 605 512 419 e-mail: ryszard@riwanus.pl, www.riwanus.pl</div></div>			
Investor: Miasto i Gmina Górzno ul. Rynek 1, 87-320 Górzno	Data	Branża	Nr. rys.
Drogi gminne w m. Górzno, obręb Górzno- miasto 1: 1- ul. Wiatłki - dl. 88,0 mb.(dz. nr 221, 222, 483, 541); 2- ul. Ks. Fr. Śmigockiego - dl. 139,0 mb.(dz. nr 541, 542, 545); 3- ul. Walasiewiczówny - dl. 140,0mb 9 dz. nr 544); 4- ul. J. Pawła II -dl. 19,0 mb.(dz. nr 546 ). Zamierzenie budowlane - przebudowa drogi gminnych na dl. 0,386 km w m. Górzno	20.03.2024	DR	1 : 50 DR.03.3
Tręść rys. PROJEKT ARCHITEKTONICZNO-BUDOWLANY - PRZEKROJE POPRZECZNE NORMALNE Z ELEMENTAMI KONSTRUKCJI - ul. St. Walasiewiczówny - dl. 0,140 km	Projektant /Sprawdzający br. drog. mgr inż. DANUTA IWANUS Upr. KUP/BD/0741/01 BR-RN-V/158/TO/83 specjalność: konstrukcyjno-inżynierjna		
Stadium : PROJEKT ARCHITEKTONICZNO-BUDOWLANY			